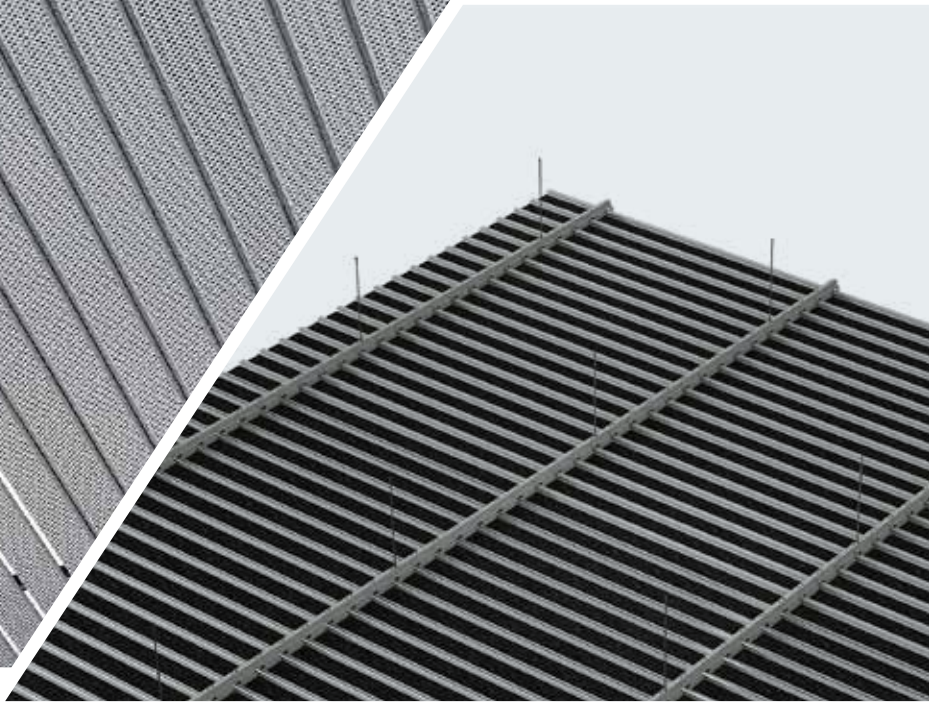


תקרת פסים

הכט & אפרים

מחברים תכנון וביצוע SINCE 1952





צבעי RAL

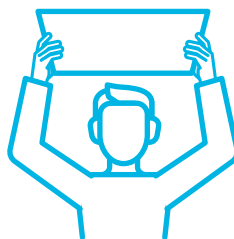


יעילות גבוהה
לאורך זמן



9001:2015

תקן ניהול
איכות



פריקות



עמידות
ללחות

מערכת תקרת תותב מתכתית מדגם תקרת פסים תוצרת חברת הכט-אפרים

- לוחות מחוררים לפי חירור נבחר ועם הדבקת לבד אקוסטי לפתרון אקוסטי מושלם
- עומד בדרישות ת"י 921.
- אחריות 10 שנים.
- כולל הוראות התקנה ואחזקה של היצרן.
- האריח מצופה בגלון אבץ חם וצבוע בצבע פוליאסטר אפוקסי בגוון RAL לפי בחירה.

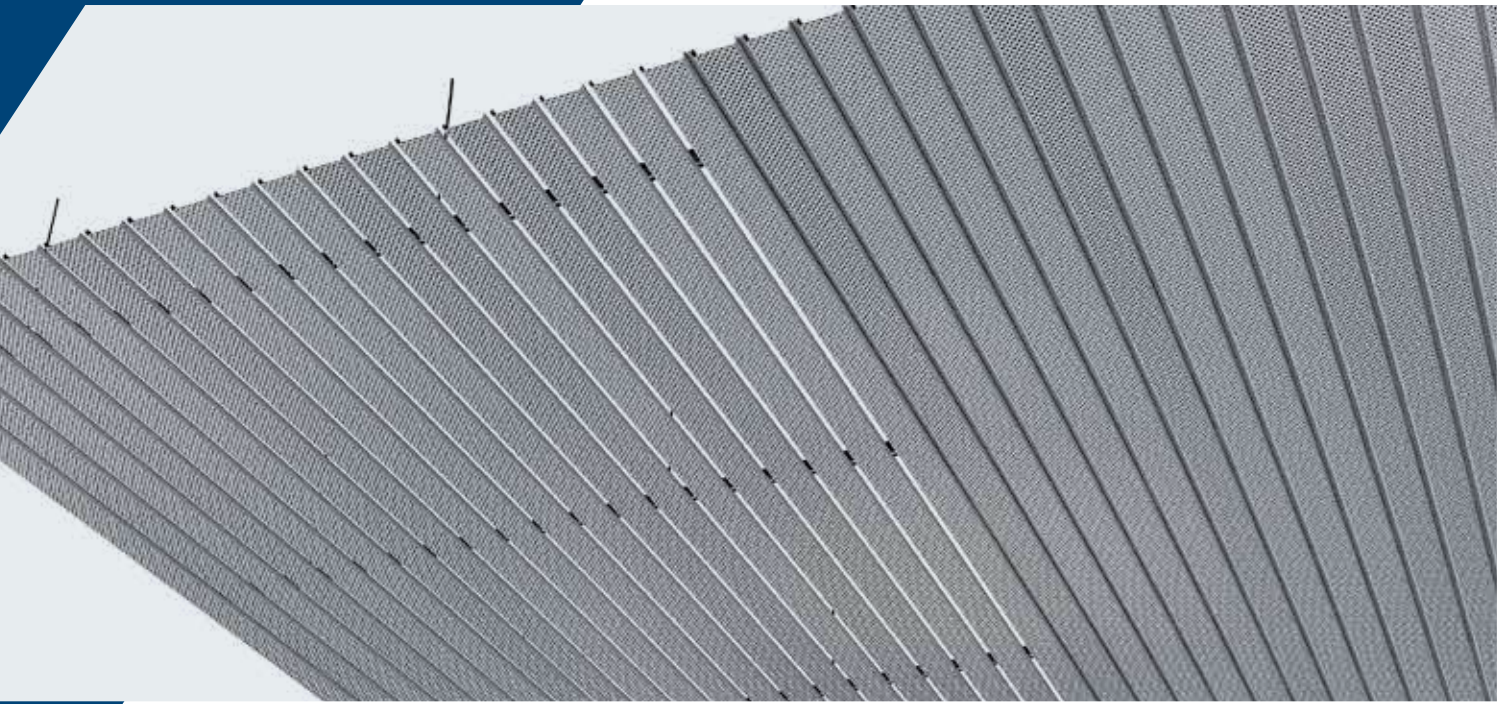
◀ תקרת פח פלדה מגולוונת משוכה עובי 0.5 ס"מ.

◀ התקרה בעלת עמידות גבוהה לרוחות ולוונדליזם.

◀ התקרה קיימת בשתי מידות:

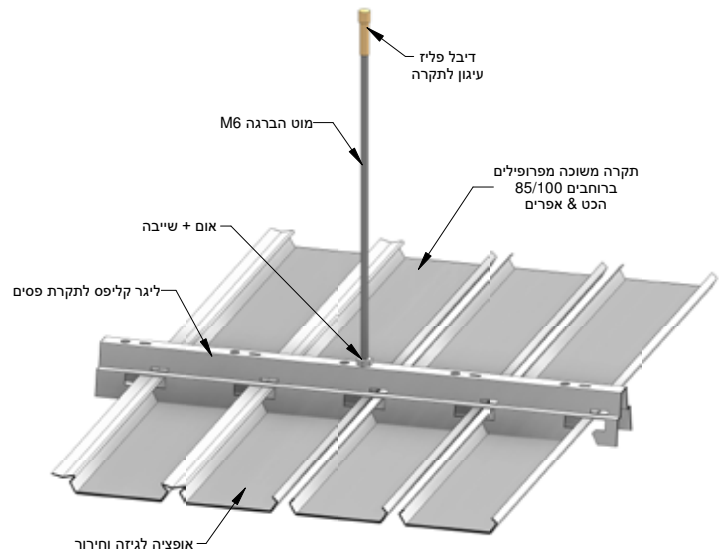
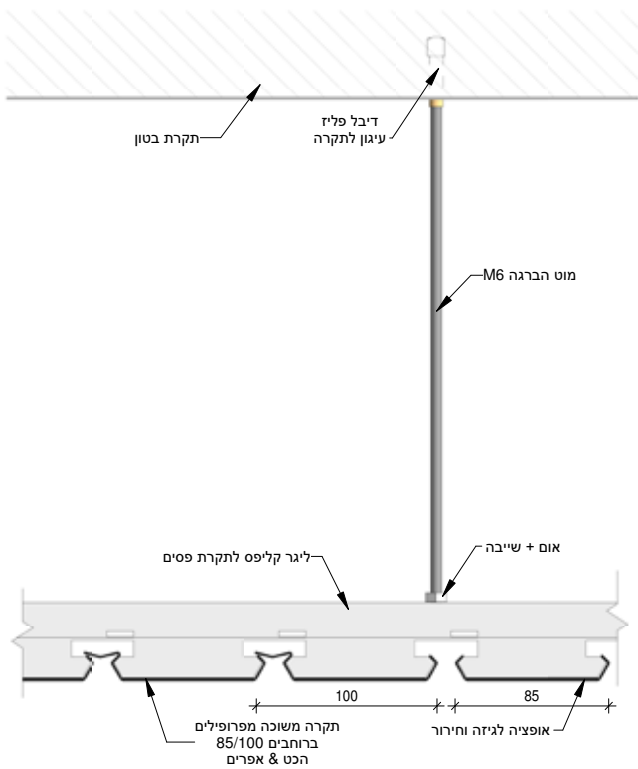
רוחב 85 מ"מ מ מרווחים עדינים של 15 מ"מ, דגם 22100
או רוחב 100 מ"מ שיוצר סגירה מלאה בתקרה, דגם 2208
ומגיעה באורך משתנה לפי הצורך.

◀ תקרה מושלמת באזורים נרחבים, במקומות שנדרשת תקרה עמידה בעלת עמידות גבוהה למפגעים.



הוראות הרכבה ופירוק

- התקרה מותקנת על גבי פרופיל ליגר קליפס דגם 2030 וניתנת לפירוק כלפי מטה.
- פרופיל הליגר קליפס יונח בין 600 ל-1000 מ"מ אחד מהשני לפי דרישת חוזק התקרה.
- פרופיל עליון חוצה המשמש לפילוס וחזקה יונח כל 1200 מ"מ.
- ניתן לשלב גופי תאורה המשולבים התוך התקרה או על ידי החלפה של הפסים בגוף תאורה.



סוגי ניקובים

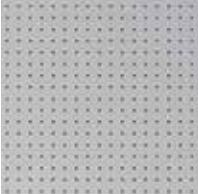
מגוון אפשרויות ניקוב מוצע לאדריכל היכול לבחור את הגודל, צורת וצפיפות הניקוב ע"פ רצונו ובהתאמה לצרכיו השונים. בחירה זו הינה נדבך נוסף של השירות אותו אנו מעניקים לכל לקוח ומיועד לענות על טעמו וצרכיו המיוחדים.

ניקובים לסרטי מתכת עד רוחב של 1,200 מ"מ

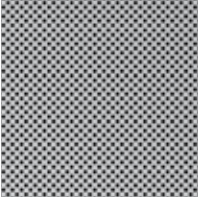
0808

בליעת רעש ממוצעת בתוספת הדבקת גיזה אקוסטית	N.R.C 0.70	ניקוב עגול	0.8 מ"מ	
בליעת רעש ממוצעת (בתוספת הדבקת גיזה אקוסטית והנחת מזרן צמר זכוכית דחוס בעובי 1, 16 ק"ג למ"ק)	N.R.C 0.80	שטח ניקוב	8%	
הנחת רעש ממוצעת (בתוספת הדבקת גיזה אקוסטית והנחת מזרן צמר סלעים דחוס בעובי 1, 16 ק"ג למ"ק) וכיסוי פאנל מתכת אחורי	db 40	רוחב פח מקס' לניקוב	625 מ"מ	
		ניקוב מקס'	600 מ"מ	

0804

בליעת רעש ממוצעת בתוספת הדבקת גיזה אקוסטית	N.R.C 0.65	ניקוב עגול שורות ישרות	0.8 מ"מ	
בליעת רעש ממוצעת (בתוספת הדבקת גיזה אקוסטית והנחת מזרן צמר זכוכית דחוס בעובי 1, 16 ק"ג למ"ק)	N.R.C 0.75	שטח ניקוב	4%	
הנחת רעש ממוצעת (בתוספת הדבקת גיזה אקוסטית והנחת מזרן צמר סלעים דחוס בעובי 1, 16 ק"ג למ"ק) וכיסוי פאנל מתכת אחורי	db 35	רוחב פח מקס' לניקוב	625 מ"מ	
		ניקוב מקס'	600 מ"מ	

1522

בליעת רעש ממוצעת בתוספת הדבקת גיזה אקוסטית	N.R.C 0.75	ניקוב עגול	1.5 מ"מ	
בליעת רעש ממוצעת (בתוספת הדבקת גיזה אקוסטית והנחת מזרן צמר סלעים דחוס בעובי 1, 16 ק"ג למ"ק)	N.R.C 0.85	שטח ניקוב	22%	
הנחת רעש ממוצעת (בתוספת הדבקת גיזה אקוסטית והנחת מזרן צמר סלעים דחוס בעובי 1, 16 ק"ג למ"ק) וכיסוי פאנל מתכת אחורי	db 41	רוחב פח מקס' לניקוב	1250 מ"מ	
		ניקוב מקס'	1180 מ"מ	

1510

בליעת רעש ממוצעת בתוספת הדבקת גיזה אקוסטית	N.R.C 0.70	ניקוב עגול שורות ישרות	1.5 מ"מ	
בליעת רעש ממוצעת (בתוספת הדבקת גיזה אקוסטית והנחת מזרן צמר סלעים דחוס בעובי 1, 60 ק"ג למ"ק)	N.R.C 0.75	שטח ניקוב	10%	
הנחת רעש ממוצעת (בתוספת הדבקת גיזה אקוסטית והנחת מזרן צמר סלעים דחוס בעובי 1, 16 ק"ג למ"ק) וכיסוי פאנל מתכת אחורי	db 40	רוחב פח מקס' לניקוב	1250 מ"מ	
		ניקוב מקס'	1180 מ"מ	

2026

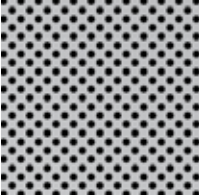
בליעת רעש ממוצעת בתוספת הדבקת גיזה אקוסטית	N.R.C 0.78	ניקוב עגול	2 מ"מ	
בליעת רעש ממוצעת (בתוספת הדבקת גיזה אקוסטית והנחת מזרן צמר סלעים דחוס בעובי 2, 60 ק"ג למ"ק)	N.R.C 0.89	שטח ניקוב	26%	
הנחת רעש ממוצעת (בתוספת הדבקת גיזה אקוסטית והנחת מזרן צמר סלעים דחוס בעובי 2, 60 ק"ג למ"ק) וכיסוי פאנל מתכת אחורי	db 41	רוחב פח מקס' לניקוב	1250 מ"מ	
		ניקוב מקס'	1180 מ"מ	

סוגי ניקובים

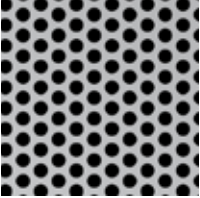
0213

בליעת רעש ממוצעת בתוספת הדבקת גיזה אקוסטית	N.R.C 0.70	ניקוב עגול שורות ישרות	2 מ"מ	
בליעת רעש ממוצעת (בתוספת הדבקת גיזה אקוסטית והנחת מזרן צמר סלעים דחוס בעובי 1, 16 ק"ג למ"ק)	N.R.C 0.80	שטח ניקוב	13%	
הנחת רעש ממוצעת (בתוספת הדבקת גיזה אקוסטית והנחת מזרן צמר סלעים דחוס בעובי 1, 16 ק"ג למ"ק) וכיסוי פאנל מתכת אחורי	db 50	רוחב פח מקס' לניקוב	1250 מ"מ	
		ניקוב מקס'	1180 מ"מ	

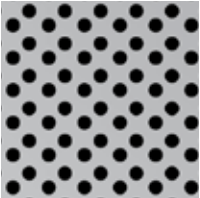
3011

בליעת רעש ממוצעת בתוספת הדבקת גיזה אקוסטית	N.R.C 0.81	ניקוב עגול	3 מ"מ	
בליעת רעש ממוצעת (בתוספת הדבקת גיזה אקוסטית והנחת מזרן צמר סלעים דחוס בעובי 2, 60 ק"ג למ"ק)	N.R.C 0.92	שטח ניקוב	11%	
הנחת רעש ממוצעת (בתוספת הדבקת גיזה אקוסטית והנחת מזרן צמר סלעים דחוס בעובי 2, 60 ק"ג למ"ק) וכיסוי פאנל מתכת אחורי	db 37	רוחב פח מקס' לניקוב	625 מ"מ	
		ניקוב מקס'	600 מ"מ	

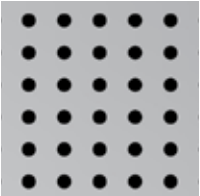
6041

בליעת רעש ממוצעת בתוספת הדבקת גיזה אקוסטית	N.R.C 0.85	ניקוב עגול צפוף	6 מ"מ	
בליעת רעש ממוצעת (בתוספת הדבקת גיזה אקוסטית והנחת מזרן צמר סלעים דחוס בעובי 2, 60 ק"ג למ"ק)	N.R.C 0.94	שטח ניקוב	41%	
הנחת רעש ממוצעת (בתוספת הדבקת גיזה אקוסטית והנחת מזרן צמר סלעים דחוס בעובי 2, 60 ק"ג למ"ק) וכיסוי פאנל מתכת אחורי	db 40 db 36	רוחב פח מקס' לניקוב	1250 מ"מ	
		ניקוב מקס'	1180 מ"מ	

6016

בליעת רעש ממוצעת בתוספת הדבקת גיזה אקוסטית	N.R.C 0.75	ניקוב עגול	6 מ"מ	
בליעת רעש ממוצעת (בתוספת הדבקת גיזה אקוסטית והנחת מזרן צמר סלעים דחוס בעובי 1, 16 ק"ג למ"ק)	N.R.C 0.85	שטח ניקוב	16%	
הנחת רעש ממוצעת (בתוספת הדבקת גיזה אקוסטית והנחת מזרן צמר סלעים דחוס בעובי 1, 16 ק"ג למ"ק) וכיסוי פאנל מתכת אחורי	db 45	רוחב פח מקס' לניקוב	1250 מ"מ	
		ניקוב מקס'	1180 מ"מ	

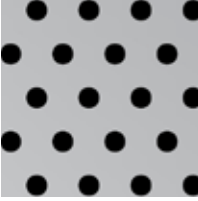
6012

בליעת רעש ממוצעת בתוספת הדבקת גיזה אקוסטית	N.R.C 0.70	ניקוב עגול שורות ישרות	6 מ"מ	
בליעת רעש ממוצעת (בתוספת הדבקת גיזה אקוסטית והנחת מזרן צמר סלעים דחוס בעובי 1, 16 ק"ג למ"ק)	N.R.C 0.80	שטח ניקוב	12%	
הנחת רעש ממוצעת (בתוספת הדבקת גיזה אקוסטית והנחת מזרן צמר סלעים דחוס בעובי 1, 16 ק"ג למ"ק) וכיסוי פאנל מתכת אחורי	db 50	רוחב פח מקס' לניקוב	1250 מ"מ	
		ניקוב מקס'	1180 מ"מ	

סוגי ניקובים

9022

בליעת רעש ממוצעת בתוספת הדבקת גיזה אקוסטית	N.R.C 0.65	ניקוב עגול	9 מ"מ
בליעת רעש ממוצעת (בתוספת הדבקת גיזה אקוסטית והנחת מזרן צמר סלעים דחוס בעובי "2, 60 ק"ג למ"ק)	N.R.C 0.78	שטח ניקוב	22%
הנחת רעש ממוצעת (בתוספת הדבקת גיזה אקוסטית והנחת מזרן צמר סלעים דחוס בעובי "2, 60 ק"ג למ"ק) וכיסוי פאנל מתכת אחורי	db 45	רוחב פח מקס' לניקוב	625 מ"מ
		ניקוב מקס'	600 מ"מ



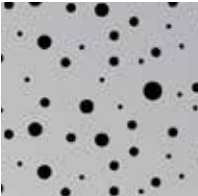
9011

בליעת רעש ממוצעת בתוספת הדבקת גיזה אקוסטית	N.R.C 0.65	ניקוב עגול שורות ישרות	9 מ"מ
בליעת רעש ממוצעת (בתוספת הדבקת גיזה אקוסטית והנחת מזרן צמר סלעים דחוס בעובי "2, 60 ק"ג למ"ק)	N.R.C 0.75	שטח ניקוב	11%
הנחת רעש ממוצעת (בתוספת הדבקת גיזה אקוסטית והנחת מזרן צמר סלעים דחוס בעובי "2, 60 ק"ג למ"ק) וכיסוי פאנל מתכת אחורי	db 40	רוחב פח מקס' לניקוב	625 מ"מ
		ניקוב מקס'	600 מ"מ



R2468

בליעת רעש ממוצעת בתוספת הדבקת גיזה אקוסטית	N.R.C 0.65	ניקוב עגול רנדומלי	2x4x6 מ"מ
בליעת רעש ממוצעת (בתוספת הדבקת גיזה אקוסטית והנחת מזרן צמר סלעים דחוס בעובי "2, 60 ק"ג למ"ק)	N.R.C 0.75	שטח ניקוב	11%
הנחת רעש ממוצעת (בתוספת הדבקת גיזה אקוסטית והנחת מזרן צמר סלעים דחוס בעובי "2, 60 ק"ג למ"ק) וכיסוי פאנל מתכת אחורי	db 45	רוחב פח מקס' לניקוב	1250 מ"מ
		ניקוב מקס'	1180 מ"מ



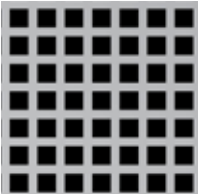
S5030

בליעת רעש ממוצעת בתוספת הדבקת גיזה אקוסטית	N.R.C 0.75	ניקוב מרובע	5.5x5.5 מ"מ
בליעת רעש ממוצעת (בתוספת הדבקת גיזה אקוסטית והנחת מזרן צמר סלעים דחוס בעובי "1, 16 ק"ג למ"ק)	N.R.C 0.85	שטח ניקוב	30%
הנחת רעש ממוצעת (בתוספת הדבקת גיזה אקוסטית והנחת מזרן צמר סלעים דחוס בעובי "1, 16 ק"ג למ"ק) וכיסוי פאנל מתכת אחורי	db 47	רוחב פח מקס' לניקוב	625 מ"מ
		ניקוב מקס'	600 מ"מ



S8044

בליעת רעש ממוצעת בתוספת הדבקת גיזה אקוסטית	N.R.C 0.85	ניקוב מרובע	8x8 מ"מ
בליעת רעש ממוצעת (בתוספת הדבקת גיזה אקוסטית והנחת מזרן צמר סלעים דחוס בעובי "2, 60 ק"ג למ"ק)	N.R.C 0.94	שטח ניקוב	44%
הנחת רעש ממוצעת (בתוספת הדבקת גיזה אקוסטית והנחת מזרן צמר סלעים דחוס בעובי "2, 60 ק"ג למ"ק) וכיסוי פאנל מתכת אחורי	db 40 db 36	רוחב פח מקס' לניקוב	1250 מ"מ
		ניקוב מקס'	1180 מ"מ



סוגי ניקובים

S8011

בליעת רעש ממוצעת בתוספת הדבקת גיזה אקוסטית	N.R.C 0.61	ניקוב מרובע	8x8 מ"מ	
בליעת רעש ממוצעת (בתוספת הדבקת גיזה אקוסטית והנחת מזרן צמר סלעים דחוס בעובי 2", 60 ק"ג למ"ק)	N.R.C 0.75	שטח ניקוב	11%	
הנחת רעש ממוצעת (בתוספת הדבקת גיזה אקוסטית והנחת מזרן צמר סלעים דחוס בעובי 2", 60 ק"ג למ"ק) וכיסוי פאנל מתכת אחורי	db 40 db 42	רוחב פח מקס' לניקוב	1250 מ"מ	
		ניקוב מקס'	1180 מ"מ	

S1036

בליעת רעש ממוצעת בתוספת הדבקת גיזה אקוסטית	N.R.C 0.85	ניקוב מרובע	10x10 מ"מ	
בליעת רעש ממוצעת (בתוספת הדבקת גיזה אקוסטית והנחת מזרן צמר סלעים דחוס בעובי 2", 60 ק"ג למ"ק)	N.R.C 0.94	שטח ניקוב	36%	
הנחת רעש ממוצעת (בתוספת הדבקת גיזה אקוסטית והנחת מזרן צמר סלעים דחוס בעובי 2", 60 ק"ג למ"ק) וכיסוי פאנל מתכת אחורי	db 45	רוחב פח מקס' לניקוב	625 מ"מ	
		ניקוב מקס'	600 מ"מ	

S1012

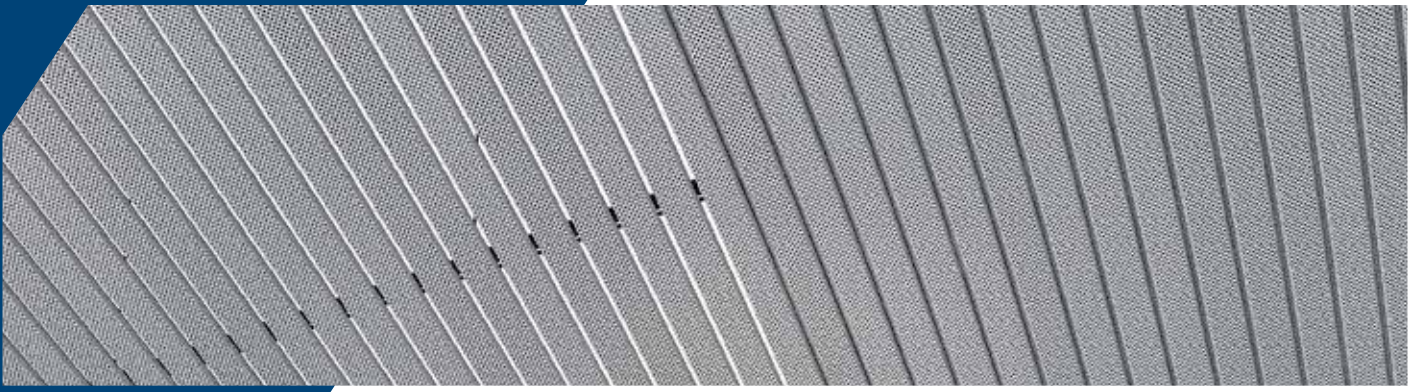
בליעת רעש ממוצעת בתוספת הדבקת גיזה אקוסטית	N.R.C 0.65	ניקוב מרובע	10x10 מ"מ	
בליעת רעש ממוצעת (בתוספת הדבקת גיזה אקוסטית והנחת מזרן צמר סלעים דחוס בעובי 1", 16 ק"ג למ"ק)	N.R.C 0.75	שטח ניקוב	12%	
הנחת רעש ממוצעת (בתוספת הדבקת גיזה אקוסטית והנחת מזרן צמר סלעים דחוס בעובי 1", 16 ק"ג למ"ק) וכיסוי פאנל מתכת אחורי	db 40	רוחב פח מקס' לניקוב	625 מ"מ	
		ניקוב מקס'	600 מ"מ	

OB40

בליעת רעש ממוצעת בתוספת הדבקת גיזה אקוסטית	N.R.C 0.45	ניקוב אובלי	4x15 מ"מ	
בליעת רעש ממוצעת (בתוספת הדבקת גיזה אקוסטית והנחת מזרן צמר סלעים דחוס בעובי 2", 60 ק"ג למ"ק)	N.R.C 0.95	שטח ניקוב	25%	
הנחת רעש ממוצעת (בתוספת הדבקת גיזה אקוסטית והנחת מזרן צמר סלעים דחוס בעובי 2", 60 ק"ג למ"ק) וכיסוי פאנל מתכת אחורי	db 39	רוחב פח מקס' לניקוב	625 מ"מ	
		ניקוב מקס'	600 מ"מ	

D170

בליעת רעש ממוצעת בתוספת הדבקת גיזה אקוסטית	N.R.C 0.75	ניקוב יהלום	9x20 מ"מ	
בליעת רעש ממוצעת (בתוספת הדבקת גיזה אקוסטית והנחת מזרן צמר סלעים דחוס בעובי 2", 60 ק"ג למ"ק)	N.R.C 0.84	שטח ניקוב	70%	
הנחת רעש ממוצעת (בתוספת הדבקת גיזה אקוסטית והנחת מזרן צמר סלעים דחוס בעובי 2", 60 ק"ג למ"ק) וכיסוי פאנל מתכת אחורי	db 42	רוחב פח מקס' לניקוב	625 מ"מ	
		ניקוב מקס'	600 מ"מ	



בידוד

יתרונות

- בליעת רעש גבוהה, טיפול יעיל ברמות דציבלים שונות (ראה תרשים).
- אינו ניתק ואינו זז מהיחידה, כך שהסרת המגשים לצורך תחזוקת המערכות הנמצאות מעליהם והנחתם מחדש לאחר מכן קלה, מהירה ופשוטה.
- עומדת בדרישות ת"י 921.
- הבידוד אינו סופג לחות.
- בידוד אקוסטי בגווני שחור המדגישים את מראה הניקוב ולחילופין בגבן לבן למראה מונוליטי.

חברת הכט אפרים נציגה של חברת רויאלין - גרמניה.

גיזה אקוסטית לא ארוגה, בעלת כושר בליעת רעש עד 0.8 (הפחתה כ 10 דציבל) בעובי 0.2 מ"מ מוצמדת בדבק אקוסטי על גב יחידות התקרה והקיר.

